

ת'אור: סודוקו

נושא: 1. ארבע מי' יודע? - מכוניות בכמויות 1-4.

2. מדליק להקליק - חגורת הבטיחות.

תכולה: 2 לוחות סודוקו, 2X16 כרטיסי התאמה.

הפעלה: יש לסדר את הכרטיסים בלוח, כך ששום גורם לא יחזור על עצמו באותו טור, שורה ובלוק.

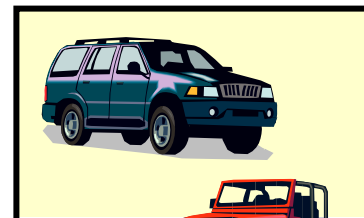


שימו לב!

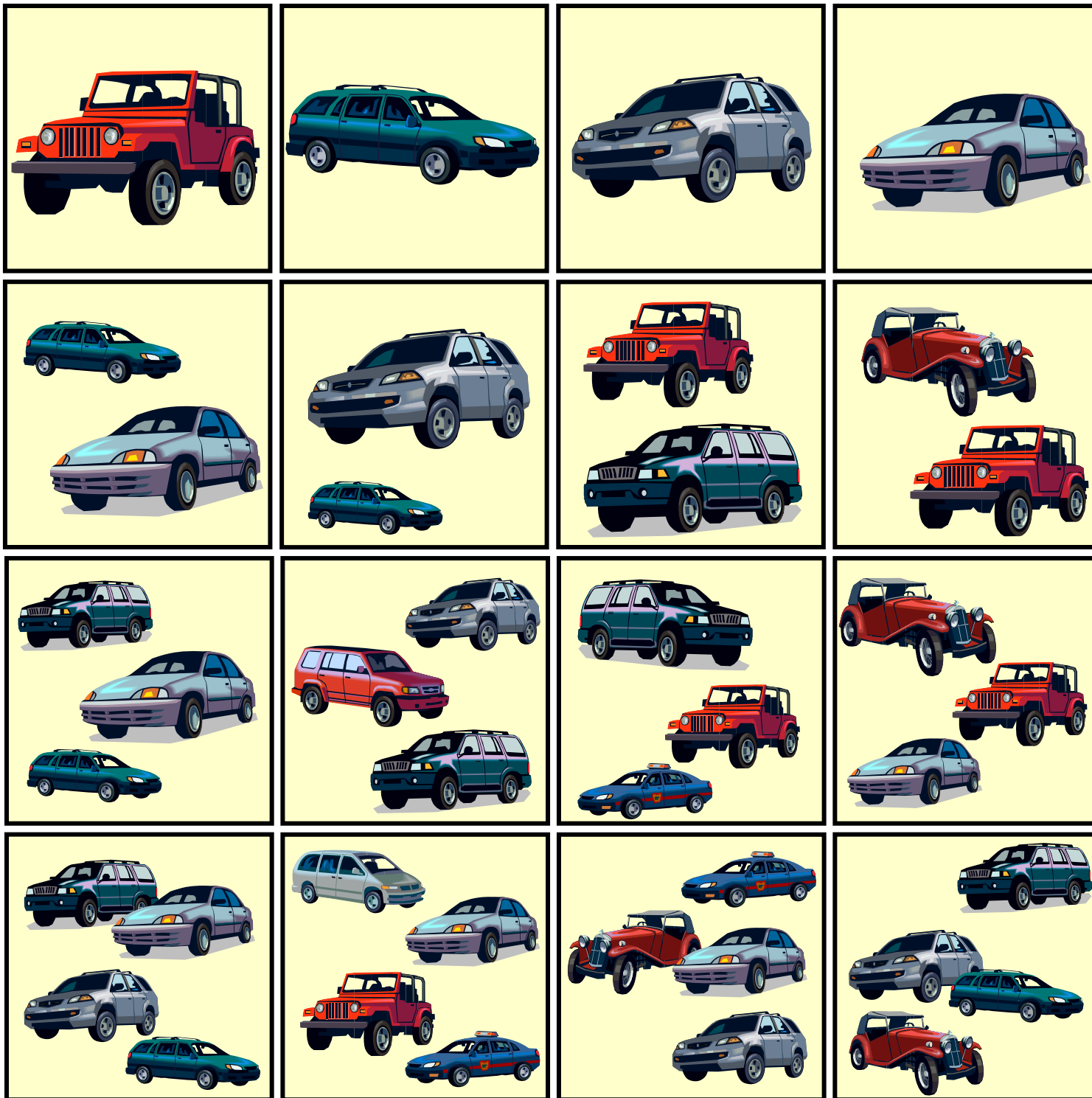
את לוחות הסודוקו יש להרכיב משני דפי A4

סודו - קט

ארבע - מי יודע?





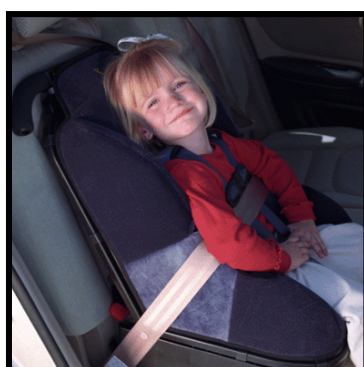


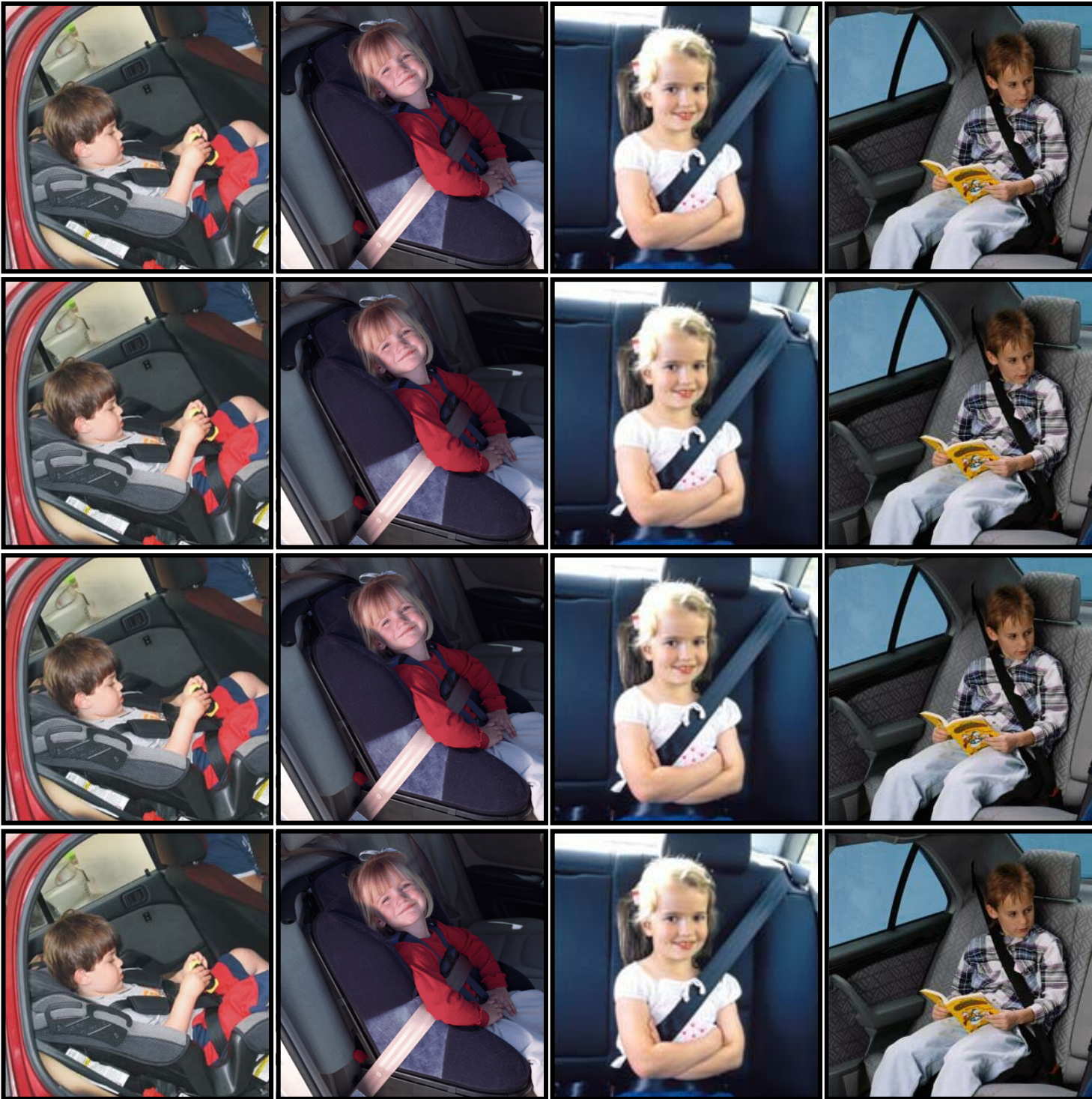
סודוקו - ארבע מי יודע?
 כרטיסי התאמה

סודו - קט

מדליק להקליק







סודוקו - מדליק להקליק
כרטיסי התאמה