

כל תשובה - נולד

תיאור: משחק מסלול רב כיווני (מבוך).
נושא: התנהגות בטוחה בכביש, במכונית, במשחק וברכיבה.

תכולה: לוח מסלול, צועדים, קובייה (1-3).

הפעלה: משתתף, בתורו, מטיל את הקובייה וצועד לכיוון שיבחר.
אפשרויות ההפעלה מגוונות, כאשר העיקרון הוא שהלוח מורכב מתמונות המייצגות 4 נושאים בבטחות (ר' מקרא). זהו משחק שאלות פתוח, בו הילדים יכולים לשאול שאלות לפי הנושאים בהם נמתו (והמבוגר או התברים לקבוצה עונים), או - המבוגר שואל והילדים מטיבים.
הערות: המשבצות בהן מופיעים ילדים יכולות לשמש כנקודות זינוק. משבצת המקרא מהווה גם ג'וקר. המשחק מתאים במיוחד לסיכום הלמידה.



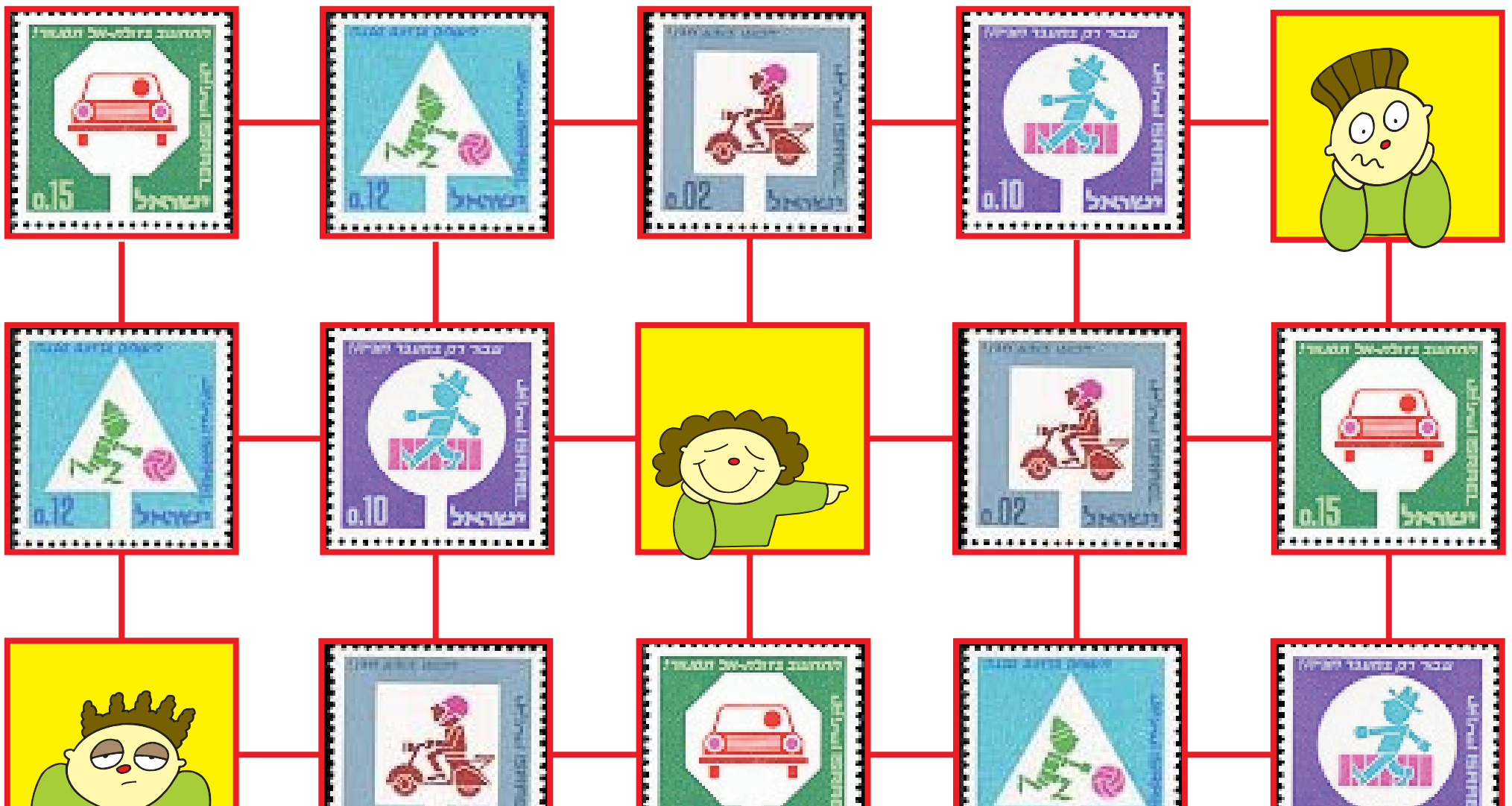
פיתוח משחקים והדרכה / אפרת בנטוב-יג

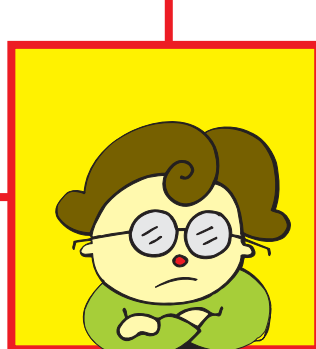
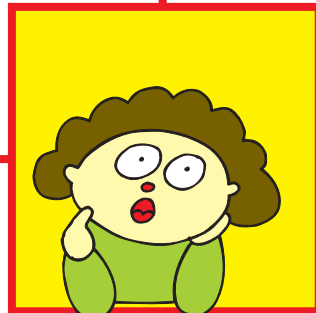
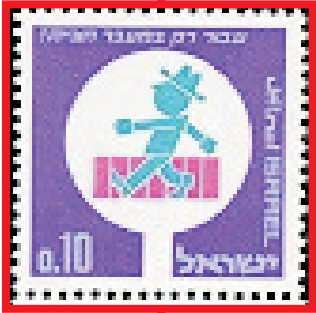
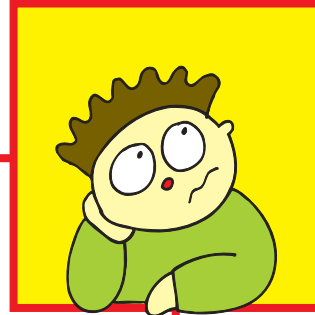
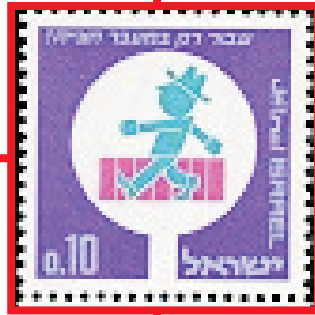
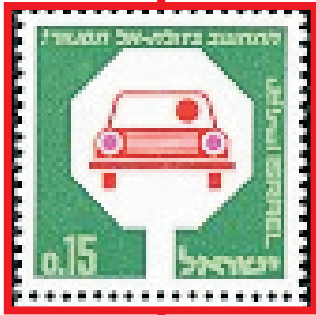
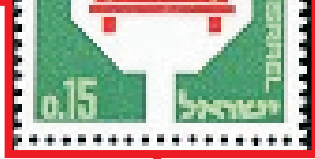
שימו לב!

את לוח המשחק יש להכין בגודל A3
מצרופ שני הדפים הבאים (שגודלם A4).

כל תשובה - בול!

כל מה שכדאי לשאול ולדעת על בטיחות בדרכים





במשחק



בכביש



ברכיבה

במכונית

